

DESCRIPTION

Un enregistreur précis, performant et complet pour le contrôle de toutes vos installations de protection cathodique



Le CPC est un enregistreur étanche. Un seul appareil suffit pour effectuer toutes les mesures les plus courantes en protection cathodique.

Le CPC se connecte en Bluetooth au logiciel IHPC sur Windows ou Android (*version IHPC Lite**). Une fois les branchements effectués, le logiciel restitue les données enregistrées par le CPC en direct toutes les 0.5 secondes. Il affiche, enregistre les valeurs et calcule le min., la moyenne et le max.

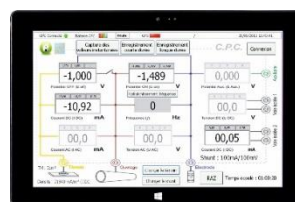
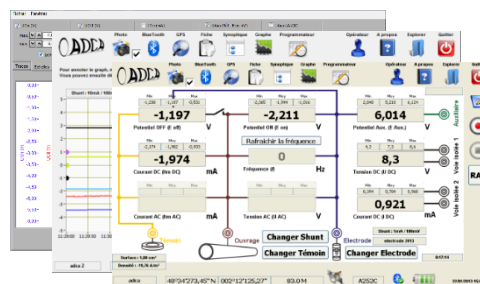
La capacité de mémoire du CPC est de 27 à 70 millions de lignes de données pour une autonomie de 3 à 35 jours selon l'utilisation.

Suite logicielle (IHPC et Exploitation graphique) :

L'enregistreur CPC nécessite l'utilisation du logiciel IHPC qui permet de communiquer et de programmer le CPC.

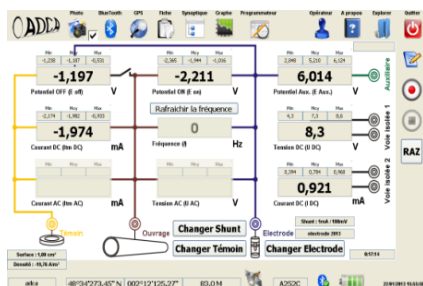
Le logiciel permet également de visualiser les mesures en direct. IHPC est disponible sur Windows et Android (*en version Lite**).

IHPC est couplé au logiciel Exploitation graphique (*disponible uniquement sur Windows*) qui permet d'exploiter, rechercher et imprimer toutes les données recueillies.

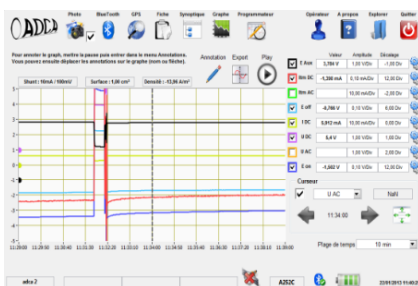


* *IHPC Lite* : version aux fonctions limitées pour Android

Images non contractuelles



Interface utilisateur (IHPC sur Windows)



Graphe instantané (IHPC sur Windows)



Interface exploitation (Exploitation Graphique)

SPECIFICATIONS TECHNIQUES

Caractéristiques techniques générales	
Dimensions	220 x 55 x 107 mm
Poids	540 grammes
Indices de protection	IP67 / IK10
Autonomie	3 à 35 jours en fonction de l'utilisation
Alimentation	230 V (chargeur secteur)
Stockage	SDcard 2 Go (= 160 enregistrements de 24h)
Impédance d'entrée	10 MOhm
Voies de mesure	9 voies de mesure
Eoff	Acquisition moyennée de 20 mesures (intervalle 1 ms)

Caractéristiques techniques des voies de mesure				
Voies	Gamme	Résolution	Précision de base	UR*
Potentiel ON	± 0,000 à 9,999 V DC	0,001 V	0,2 %	10
	± 10,00 à 60,00 V DC	0,01 V	0,2 %	1
Potentiel OFF	± 0,000 à 10,000 V DC	0,001 V	0,2 %	10
	0,1 à 9,9 V AC	0,1 V	0,2 %	0
Tension alternative	10,0 à 60,0 V AC	0,1 V	0,2 %	1
	Fréquence	10,0 à 999,9 Hz	0,1 Hz	0,2 %
Courant continu	± 0,00 à 99,99 mA DC	0,01 mA	0,5 %	30
	± 100,0 à 500,0 mA DC	0,1 mA	0,5 %	3
Courant alternatif	0,1 à 9,9 mA AC	0,1 mA	2,5 %	1
	10,0 à 50,0 mA AC	0,1 mA	2,5 %	10
Potentiel AUX	± 0,000 à 9,999 V DC	0,001 V	0,3 %	10
	± 10,00 à 100,00 V DC	0,01 V	0,3 %	10
Tension de la voie isolée	± 0,0 à 90,0 V DC	0,1 V	0,2 %	2
Intensité de la voie isolée	± 0,00 à 90,00 mV DC	0,01 mV	0,2 %	10

* UR : Unité de Représentation