

## TEMOIN AMOVIBLE DE MESURE



Permet de faire des mesures et des enregistrements sur vos ouvrages en protection cathodique.

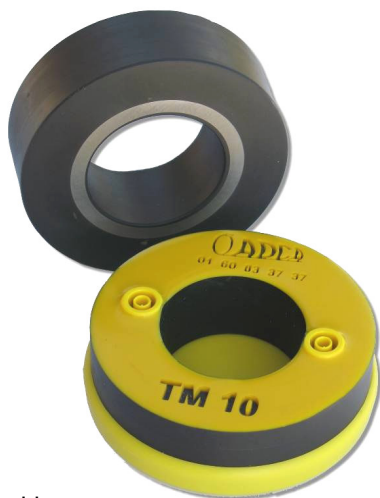
Surface calibré à 5cm<sup>2</sup>

Composition :

1 douille CEI 1010 pour la mesure  
1 témoin métallique calibré

EXISTE EN 1 cm<sup>2</sup> et 5 cm<sup>2</sup>

## TEMOIN AMOVIBLE DE MESURE ANNULAIRE (T2A)



ADCA a trouvé naturel de développer un témoin annulaire amovible (T2A) afin de rendre encore plus précis la mesure de potentiel.

De part sa construction annulaire le T2A permet de réduire de façon non négligeable le RI entre l'électrode et le témoin (54 dB). Les gradients vagabonds sont également détournés en prenant la périphérie du témoin annulaire et interfèrent très peu avec la mesure.

Le fait de placer l'électrode au centre du témoin, enlève les ambiguïtés de la position électrode/témoin. Le poids, le centre de gravité du T2A font que l'électrode se trouve en position stable et ne tombe pas.

Composition :

1 douille CEI 1010 pour la polarisation  
1 douille CEI 1010 pour la mesure  
1 témoin métallique calibré  
1 bouchon de protection

Ø intérieur : 51 mm  
Ø extérieur : 100 mm  
Hauteur : 30 mm  
Poids : 340 g

Disponible en 2 versions :

- ◆ T2A 10cm<sup>2</sup> ø50mm.
- ◆ T2A 25cm<sup>2</sup> ø50mm.

Nous pouvons réaliser d'autres surfaces avec des diamètres différents sachant que l'électrode doit venir s'ajuster au T2A.

*P.S.: En surface et par temps sec, n'oubliez pas d'arroser le milieu (sans électrolyte, pas de PC).*

Photographies non contractuelles